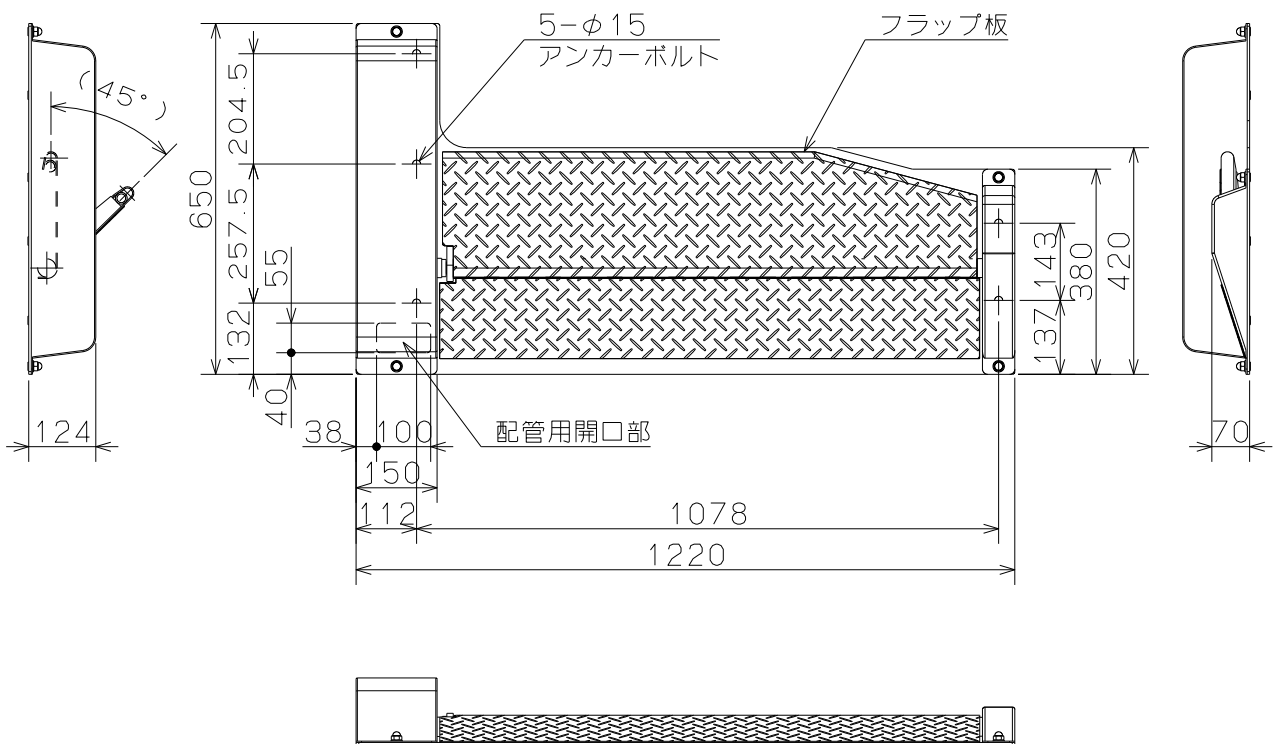


電動油圧シリンダ式ロックユニット

TPP-CL100 型



項目	仕様
駆動動力源	電動油圧シリンダ
駆動方式	上昇/下降：油圧駆動
ロック部保持力	上昇角度45度の時、垂直荷重560Kg
動作時間	上昇/下降：5秒以内
制御インターフェース	RS-485マルチドロップ方式
制御プロトコル	弊社規定プロトコル
車両検知器	内蔵ループセンサ又は外部センサ入力
ループセンサ仕様	発振周波数：150KHz~350KHz 標準コイル仕様：1m x 1m 4ターン
ロック部最大上昇高	約200mm

項目	仕様	
電源	DC24V(+5%、-10%)	
消費電流	待機時：0.6A以下 動作時：4.5A以下 ピーク：6.5A	
温度	0℃~50℃	
湿度	0%~90%(RH)(結露無きこと)	
筐体 外板	材質	鋼板
	塗料	粉体塗装
	塗色	本体及びボックスカバー 青(D1C2603)
外形寸法	1220mmW×650mmD×124mmH	
重量	約50Kg	